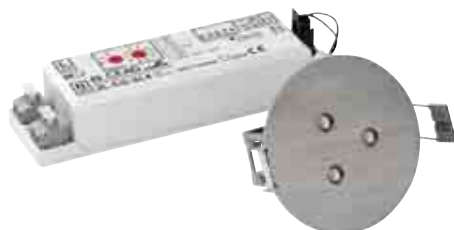


Sicherheitsleuchte 3503 LED CG-S

Technische Daten

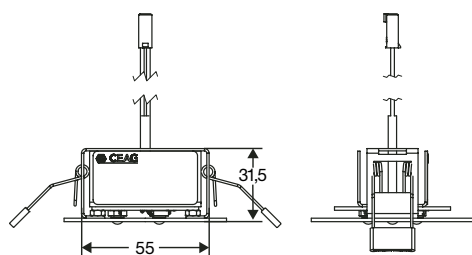
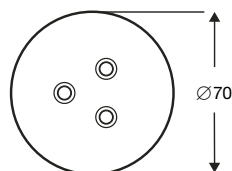
3503 LED CG-S

Gehäusematerial	Blende Modul	Edelstahl gebürstet, Weiss (RAL 9010) Kunststoff
Gewicht	Leuchte Modul	0,2 kg 0,4 kg
Montageart		Deckeneinbau
Abmessungen		siehe Maßbild
Anschlussklemmen	Modul	Doppelbelegungsklemmen 3 x 2,5 mm ²
Anschlussspannung		230 V 50/60 Hz, 220 V DC +25/-20 %
Stromaufnahme (bei 100 %)		AC: 37 mA, DC: 23 mA
Netzanschlussleistung (bei 100 %)		8,4 VA
Nennlichtstrom (bei 100 %)		75 lm
Zulässiger Temperaturbereich		-10°C ... +40°C
Leuchtmittel		3 weiße Hochleistungs-LED
Schutzklasse		I
Schutzart		IP 20

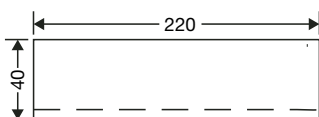


3503 LED CG-S

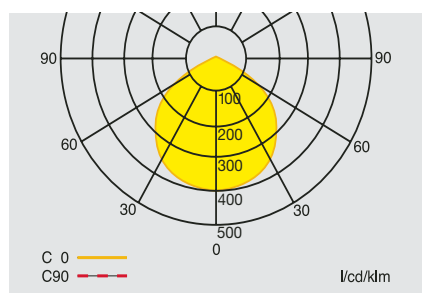
Maßangaben in mm



3503 LED CG-S



Montageadapter mit Zugentlastung



Lichtverteilungskurve 3503 LED CG-S

Bestellangaben

Typ	Lieferumfang	Bestell-Nr.
3503 LED CG-S	LED-Deckeneinbauleuchte mit Versorgungsmodul 2L-CG-SL4 (ohne Zugentlastung)	4 0071 350 722
3503 LED CG-S weiss	LED-Deckeneinbauleuchte mit Versorgungsmodul 2L-CG-SL4 in Ausführung weiss RAL 9010	4 0071 352 037

Zubehör

Typ	Bestell-Nr.
Montageadapter mit Zugentlastung	4 0071 350 729

Lichttechnik

Messebene: 0,02 m, incl. 25% Alterungsfaktor

Projektionshilfen für 3503 LED CG-S für E = 1,25 lx (0,625 lx)

Montagehöhe in Meter	Montagearten	Abstände in Meter			
		L1	L2	L3	L4
2,5	Deckenmontage	2,3 (3,1)	6,2 (7,4)	2,3 (3,1)	6,2 (7,4)
3	Fluchtwegmitte	2,3 (3,2)	6,4 (8,2)	2,3 (3,2)	6,4 (8,2)
4		2,0 (3,3)	6,6 (9,0)	2,0 (3,3)	6,6 (9,0)
5		0,8 (3,1)	6,2 (9,2)	0,8 (3,1)	6,2 (9,2)
6		- (2,5)	4,8 (9,2)	- (2,5)	4,8 (9,2)
7		- (1,2)	2,0 (8,6)	- (1,2)	2,0 (8,6)
3	Deckenmontage	2,4 (2,4)	5,6 (6,6)	2,5 (3,5)	5,8 (6,8)
4	Raumausleuchtung	1,4 (2,4)	6,2 (8,0)	2,5 (3,5)	6,2 (7,8)
5		0,7 (2,4)	6,4 (8,6)	0,7 (3,5)	6,4 (8,6)
6		0,7 (2,4)	6,0 (9,0)	0,7 (2,5)	6,0 (8,8)
7		0,7 (0,7)	5,0 (9,2)	0,7 (0,7)	4,8 (9,0)